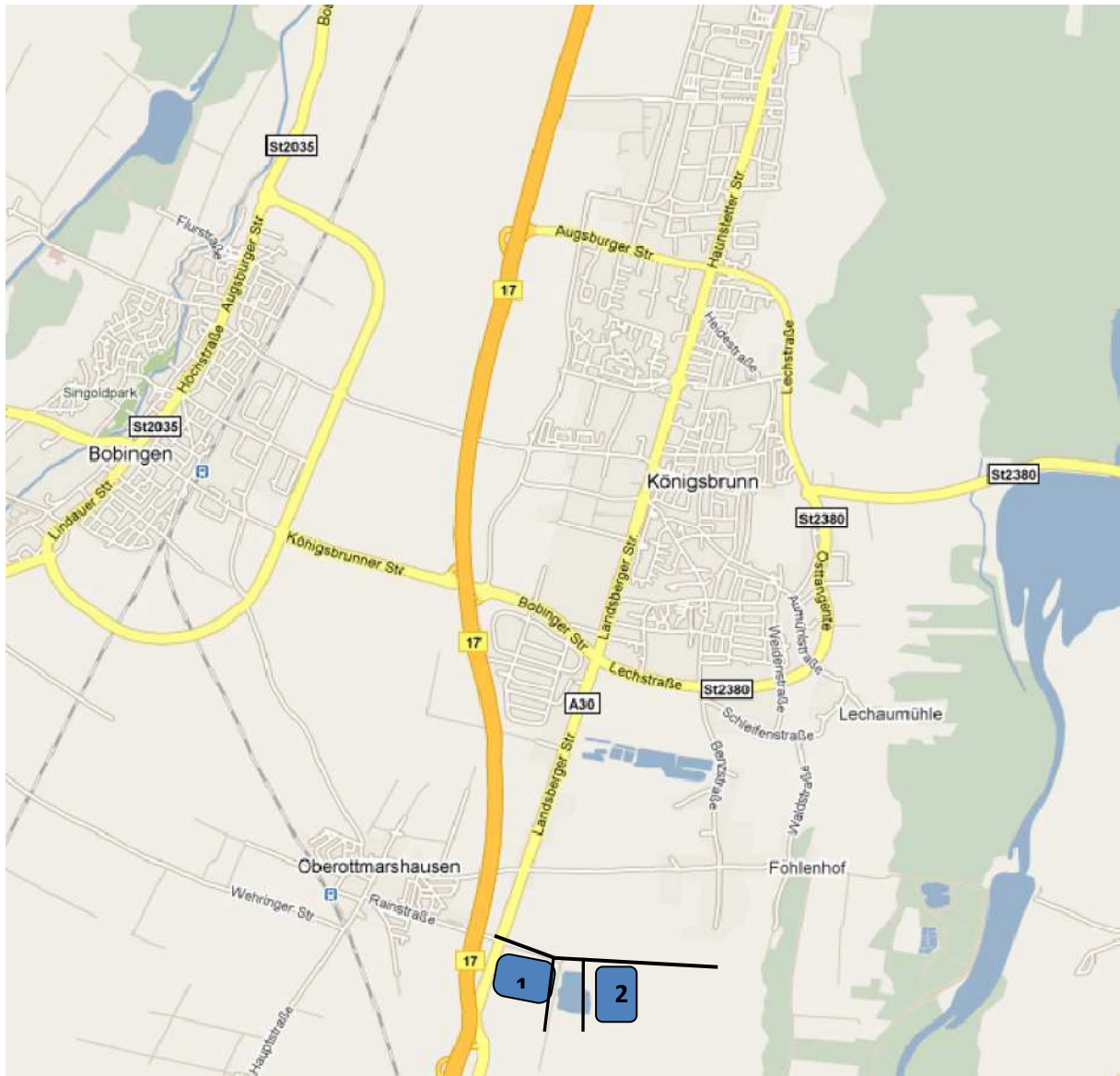


Anfahrtsskizze zum Römersee und Alemannensee des Fischereiverein Haunstetten

Augsburg



Richtung Lechfeld / Landsberg

- 1 Römersee mit Seestüberl und Parkplatz
- 2 Alemannensee

Die Einfahrt zum Römersee und Alemannensee befindet sich neben dem Rastplatz an der Alten B17

Tageskarten am Seestüberl oder an den Ausgabestellen